

CARTILHA DE BOAS PRÁTICAS NAS



REDES SOCIAIS





FICHA TÉCNICA

*Esta cartilha é resultado do trabalho da
Assessoria de Comunicação da Controladoria
Geral do Estado de Alagoas (CGE-AL)*

Projeto gráfico e diagramação
Roberta Cólen Moreno Santiago

Texto
Roberta Cólen Moreno Santiago

Contribuição
Ellen Renata Neri

CGE-AL
Controladora-geral interina:
Adriana Andrade Araújo

Chefe de gabinete:
Arielle Dayanne Nascimento de Almeida
Assessora de comunicação:
Roberta Cólen Moreno Santiago

Realização:

ORTOGRAFIA

Erros de português podem ser vistos como desleixo e falta de conhecimento. Na dúvida de como escrever, substitua palavra por sinônimos ou se o caso for pontuação, pesquise antes.



DADOS CADASTRAIS

Não use e-mail, telefone ou qualquer outro dado institucional para fins que não sejam de uso exclusivo da CGE. Faça cadastro nas Redes Sociais com seus dados pessoais.



ATENÇÃO NAS FOTOS

Ao tirar foto na CGE atente-se ao ambiente de trabalho. Cuidado para não tirar de um ângulo que pareça que o local está bagunçado ou sujo. Fotos em que não esteja trabalhando jamais devem ser tiradas com o crachá ou com alguma coisa que remeta à Controladoria. Mesmo que delete depois, o que é visto não é esquecido.



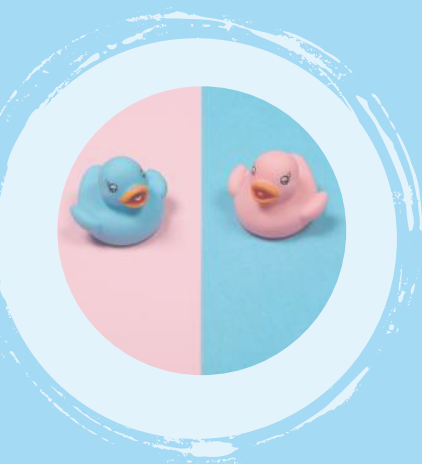
NÃO MARCAR O COLEGA

Nem sempre um colega quer ser exposto. Para evitar desentendimentos, sempre pergunte antes se ele quer ser citado. Isso também vale para o WhatsApp e e-mail. Falar em nome de outra pessoa ou envolvê-la em algum assunto requer consentimento prévio.



NÃO SE ENVOLVA EM POLÊMICAS

Muito cuidado ao falar sobre política, levantar bandeiras, defender ideais, criticar ou elogiar. Apesar de serem coisas distintas, o lado pessoal se mescla com o profissional, correndo o risco de envolver o nome da CGE a polêmicas das quais você se colocou. Quantas vezes vemos internautas cobrarem de empresas a demissão de funcionário que cometeu erro? Ou de relacionar toda uma instituição a um trabalhador preconceituoso? Por isso, evite ao máximo esse tipo de situação!



SEJA EDUCADO

Educação é o mínimo para qualquer tipo de relacionamento e isso inclui o universo digital. Palavrões, linguagens obscenas e falta de gentileza não combinam com um funcionário exemplar. Quando participar de uma conversa on-line no órgão, seja legal. Tenha como lema: "critique no particular e elogie em público".






CUIDADO COM O QUE É EXPOSTO

Aquilo que você posta diz sobre quem você é. Suas ideologias, valores e crenças. Por isso, sempre filtre sua exposição. Seja transparente para não dar brejas à interpretações erradas sobre sua pessoa. Além disso, não poste fotos, vídeos e áudios comprometedores. Sua reputação pode ajudar ou prejudicar sua vida profissional.



POSSO MARCAR O PERFIL DA CGE?

Tenha muito cuidado ao citar a CGE em suas publicações. Atrelar o órgão a postagens pode manchar a imagem da Controladoria e criar sérios problemas. Caso se depare com uma discussão envolvendo o nome do órgão, não comente! Avise a situação para a Assessoria de Comunicação, que é o setor responsável por resolver, junto ao corpo diretor, a crise de imagem nas Redes Sociais.



EVITE NAVEGAR DURANTE O EXPEDIENTE

Horário de trabalho é horário de trabalho! Por mais que aproveite para navegar na internet no intervalo, muitas pessoas podem achar que você não está se dedicando como deveria. Vale lembrar que servidor público luta constantemente para tirar a ideia enraizada na sociedade de que ele não trabalha. Tudo o que a gente menos precisa é dar combustível para que essa falsa crença continue a perpetuar.

NÃO COMPARTILHE POSTAGEM POLÍTICA

Repostar de um perfil político pode parecer que você o apoia, mesmo que não seja o caso. Se você acredita que a informação que ele postou seja relevante, opte por repostar de perfis de noticiário. Se mantenha neutro!

CUIDADO COM A FAKE NEWS

É preciso ter responsabilidade na propagação de informações, principalmente porque vivemos em tempos de Fake News. Tudo o que divulgar, cheque antes em fontes confiáveis. Uma notícia sem veracidade corre mais rápido do que a verdadeira, já que esta segunda leva tempo para ser apurada e produzida. Ajude a combater esse tipo de prática que causa tanto dano à sociedade.

PRINTS SÃO UM PROBLEMA

O STF entendeu que em alguns casos, print sem consentimento pode causar indenização quando este prejudica a terceiros. Muita cautela ao printar e enviar por aí. Não é só porque é internet que pode ser usada de forma inadequada.



NÃO COMPARTILHE PROJETOS INTERNOS

O trabalho deve ser mantido em sigilo. Sendo assim, publicações sobre ações da Controladoria só devem ser feitas pela Assessoria de Comunicação através dos meios e canais oficiais que ela possui. Exceto em casos que seja solicitado, jamais poste fotos da tela do computador, de processos ou qualquer outro mecanismo que denuncie o que você está fazendo. Nem tudo pode ser tornado a público. Cuidado!

NA DÚVIDA, USE O BOM SENSO

Se comporte com razoabilidade e produção. Assim sendo, dificilmente haverão erros. Coloque-se no lugar do colega de trabalho e pense na Insituição como um todo.

"Usar de bom senso; sempre. No que diga respeito, a tudo, durante a vida, em si; como um todo. Somente assim, um rumo é seguido, linearmente. Por haver limitações com relação, ao que seja ou não adotado; como conduta pessoal". Regis Assunção



Ascom CGE



98882-9769



ascom@cge.al.gov.br